

795

ВСЕРОССИЙСКАЯ ОЛИМПИАДА ШКОЛЬНИКОВ

ГЕОГРАФИЯ. 2025-2026уч. г.

ШКОЛЬНЫЙ ЭТАП. 11 КЛАСС

Максимальный балл за работу – 100.

Определите по текстовым описаниям три государства, в прошлом колонии одной метрополии, ответив на дополнительные вопросы. После определения государств укажите название метрополии и напишите название части света, в которой расположены эти государства.

Государство I. Это островное государство получило независимость в 1975 году. До 1986 года носило имя архипелага, названного по названию крайней точки континента. Мыс расположен в черте столицы страны, превышающей площадь государства I в 49 раз. В этническом составе государства I более 70 % населения относится к этнической общности смешанного происхождения, распространённой в другой части света, нежели государства I–III. Денежная единица государства носит название золотых монет XV–XVIII веков стран метрополии.

Определите:

- 25 + 1. название государства - Кабо-Верде
- 1 + 2. название страны в 1975–1986 годы - острова Зеленого мыса
- 1 + 3. название мыса Жёлтого
- 1 + 4. название столицы государства, превышающего государство I по площади в 49 раз Дакар
- 1 + 5. название этнической общности - Креолы
- 1 + 6. название денежной единицы - эскудо 75

Государство II. Эта приморская страна отделена самым длинным в мире проливом от федеративной страны-архипелага и островного государства, расположенного на четвёртом по площади острове мира. В центре пролива расположен остров, носящий имя части света и принадлежащей стран метрополии, которой принадлежало островное государство и страна-архипелаг. Государство II – бедная аграрная страна, где 80 % населения занято в сельском хозяйстве. Но быстрое развитие энергетики и одной из отраслей цветной металлургии позволяют отнести её к странам с развивающейся экономикой.

Определите:

- 2,5 7. название государства - *Мозамбик*
- 1 8. название страны-архипелага - *Канарские о.в.*
- 1,5 9. название столицы островного государства - *Антананариву*
- 1,5 10. название острова в центре пролива - *Сврата*
- 1,5 11. название страны-метрополии, владевшей островами - *Франция*
- 1,5 12. аббревиатуру типа электростанции, использующей возобновляемый источник энергии *ГЭС*

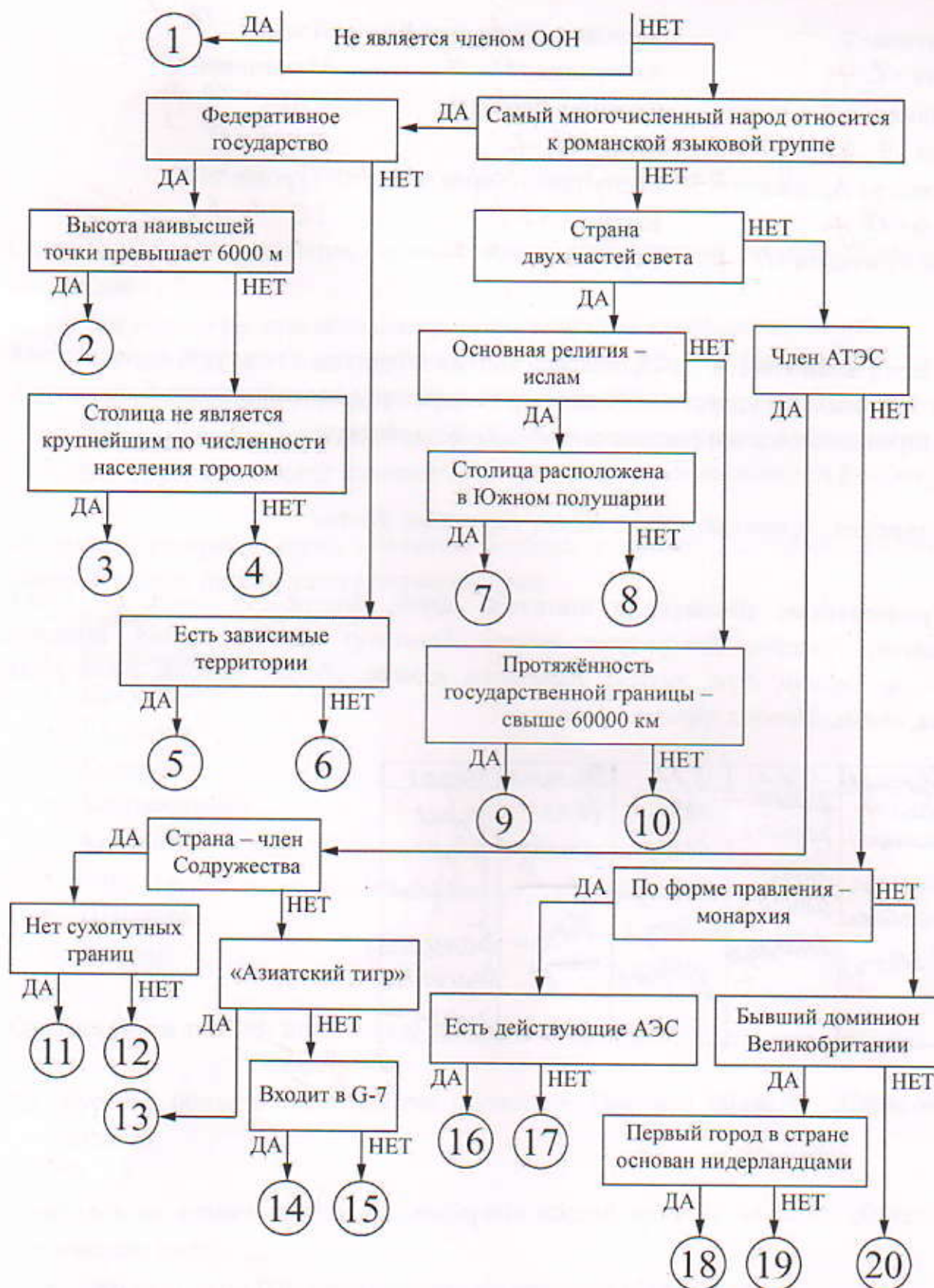
Государство III. Это приморское государство омывается тем же океаном что и государство I. Является аграрным государством с развитой добычей полезного ископаемого, благодаря чему входит в состав международной организации, штаб-квартира которой находится в столице внутриконтинентального федеративного государства в части света, носящей имя острова в проливе, о котором шла речь в описании государства II. В состав страны входит провинция-полуэксклав, отделённый от основной территории страной-соседкой, являющейся вторым по площади государством на континенте.

Определите:

- 2,5 13. название государства - *Ангола*
- 1 14. название полезного ископаемого - *нефть*
- 1 15. аббревиатуру международной организации - *ОПЕК*
- 1 16. название внутриконтинентального федеративного государства - *Австрия*
- 1 17. название провинции-полуэксклава - *Кабинда*
- 1 18. название столицы второй по площади страны на континенте - *Киншаса*

Ответьте на вопросы 19 и 20.

- 2,5 19. Как называется страна-метрополия, владевшая государствами I-III?
Португалия.
- 2 20. В какой части света расположены государства I-III?
Африка
- 21. Следуя алгоритму, распределите следующие страны в соответствующие позиции.



Установите соответствие между объектами и номерами на схеме.

Аргентина -2 +	Мексика -4 +	Япония -14 +
Италия -6 +	Австралия -11 +	Индонезия -4 +
Бразилия -3 +	Франция -5 +	США -10 +
Россия -9 +	ЮАР -18 +	Китай -15 +
Саудовская Аравия -14 +	Республика Корея -13 +	Турция -8 +
Канада -12 +	Индия -19 +	ЕС -1 +
Великобритания -16 +	Германия -20 +	

205

22. Перед вами список из 25 географических объектов и понятий, относящихся к 5 разным государствам (каждому государству соответствуют 5 объектов). Определите, каким государствам они соответствуют.

Государства: Бразилия; США; ЮАР; Германия; Индия

Географические объекты и понятия: Apple, Bharat Petroleum, De Beers, Petrobras, Porsche, Альбукерке, апачи, Бангалор, ватты, вельд, араваки, джунгли, доллар, евро, зулусы, Кимберли, кампос, Любек, прерии, ранд, реал, рупия, сикхи, Манаус, фризы

Бразилия	США	ЮАР	Германия	Индия
реал +	доллар +	ранд +	евро +	рупия +
кампус +	прерии +	вельд +	ватты +	джунгли +
Манаус +	Apple +	Кимберли +	Любек	Бангалор +
Араваки +	апачи +	De Beers +	Porsche +	Бхарат Пет +
Petrobras +	Альбукерке +	зулусы +	Любек	сикхи +

225

Логический ряд

Пример

Калязин – Весьегонск – Молога – Ставрополь-на-Волге

Опираясь на знание географии, выберите общий признак четырёх объектов в логическом ряду.

- Эти города расположены в пределах молодой платформы.
- Эти населённые пункты расположены в Центральной России.
- Это крупнейшие города в своих субъектах РФ.
- ✓ Эти города были затоплены Волгой при создании водохранилищ.
- Все города являются административными центрами областей России.

Из списка географических объектов подберите пример, который наилучшим образом может продолжить логический ряд.

- Ржев
- Балабаново
- Иркутск
- Щелково
- Кострома
- Благовещенск
- Коломна
- Барнаул
- Шагонар
- ✓ Болгар

Оценивается только полностью правильный ответ.

23. Курская область – Ростовская область – Тверская область – Саратовская область

Опираясь на знание географии, выберите общий признак четырёх объектов в логическом ряду.

- Это субъекты РФ, лидирующие по валовым сборам сои.
- Это субъекты РФ, где действуют АЭС.
- ✓ Это субъекты РФ, расположенные в степной зоне.

- Это субъекты РФ, которые находятся в бассейне Волги. □ Это субъекты РФ – лидеры по производству зерна.

Из списка географических объектов подберите пример, который наилучшим образом может продолжить логический ряд.

- Краснодарский край
- Мурманская область
- ✓ Амурская область
- Пензенская область
- Волгоградская область
- Ставропольский край
- Алтайский край □ Удмуртская Республика
- Республика Бурятия
- Еврейская автономная область

24. Реюньон – Гваделупа – Гвиана – Мартиника

Опираясь на знание географии, выберите общий признак четырёх объектов в логическом ряду.

- Это суверенные государства.
- Это страны – члены Содружества.
- ✓ Это зависимые территории Великобритании.
- Это заморские департаменты Франции.
- Это территории, входящие в колониальный список ООН.

Из списка географических объектов подберите пример, который наилучшим образом может продолжить логический ряд.

- Экваториальная Гвинея
- Мальдивы
- ✓ Новая Каледония
- Сент-Китс и Невис
- Острова Туамоту
- Токелау
- Гибралтар
- Майотта
- Гуам
- Мадейра

25. висайя – маори – малагасийцы – яванцы

Опираясь на знание географии, выберите общий признак четырёх объектов в логическом ряду.

- Это народы индоевропейской семьи.
- ✓ Это народы, проживающие на островах.
- ✗ Это народы с численностью населения менее 100 миллионов человек.
- Это народы, основная часть верующих которых исповедует ислам.
- Это народы, активно борющиеся за независимость.

Из списка географических объектов подберите пример, который наилучшим образом может продолжить логический ряд.

- 65
- аймара
 - гуджаратцы
 - йоруба
 - ✓ сингалы □ кхмеры
 - берберы
 - валлоны
 - баски
 - фарси
 - уйгуры

26. Индонезия – Филиппины – Турция – Новая Зеландия

Опираясь на знание географии, выберите общий признак четырёх объектов в логическом ряду.

- Это страны, лидирующие в мире по производству геотермальной энергии.
- ✓ Это страны, лидирующие в мире по производству пальмового масла.
- Это страны, лидирующие в мире по выплавке черновой меди.
- Это страны, лидирующие в мире по добыче угля. □ Это страны, лидирующие в мире по производству химических волокон.

Из списка географических объектов подберите пример, который наилучшим образом может продолжить логический ряд.

- ✓ Россия
- Польша

- Австралия
- Китай
- США
- Чили
- Таиланд
- Индия
- Республика Корея
- Ливия

27. Сантьяго – Кейптаун – Алжир – Лиссабон

Опираясь на знание географии, выберите общий признак четырёх объектов в логическом ряду.

- Это крупнейшие по численности населения города в своих странах.
- Это города, расположенные на западном побережье материков.
- ✓ Это города, для которых характерен субтропический средиземноморский климат.
- Это столицы стран ОПЕК.
- Это города, расположенные на прибрежных низменностях.

Из списка географических объектов выберите пример, который наилучшим образом может продолжить логический ряд.

- Лондон
- Ванкувер
- 65 ✓ Сан-Франциско
- Луанда
- Сидней
- Шанхай
- Буэнос-Айрес
- Эр-Рияд
- Амстердам
- Джакарта